

Bregenz und Umgebung



1 Pfänderbahn Bregenz 2 vorarlberg museum Bregenz 3 Kunsthaus Bregenz (KUB) 4 Martinsturm Bregenz 5 Textildruckmuseum Mittelweiherburg Hard 6 Strandbad Hard 7 Minigolfplatz Hard 8 Strandbad Lochau 9 Kunst im Rohnerhaus Lauterach

Dornbirn und Lustenau



10 Karrenseilbahn Dornbirn 11 inatura Erlebnis Naturschau Dornbirn 12 Museum der Mohrenbrauerei Dornbirn 13 Rolls-Royce Automobilmuseum Dornbirn 14 FFA Museum Altenrhein 15 Stadtmuseum Dornbirn 16 FLAT Museum Dornbirn 17 Krippenmuseum Dornbirn 18 Kunstraum Dornbirn 19 Messe Dornbirn Herbstmesse



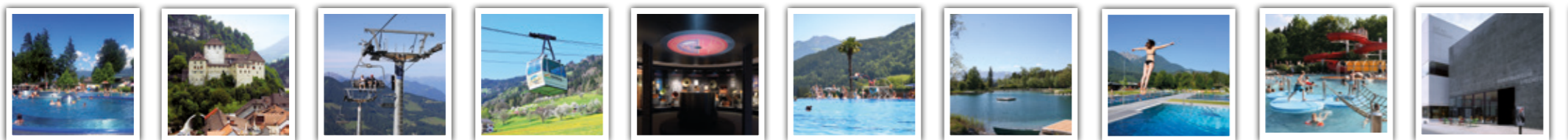
20 Waldbad Enz Dornbirn 21 das stadtbad Dornbirn 22 Parkbad Lustenau 23 Rhein-Schauen Lustenau

Hohenems und Götzis



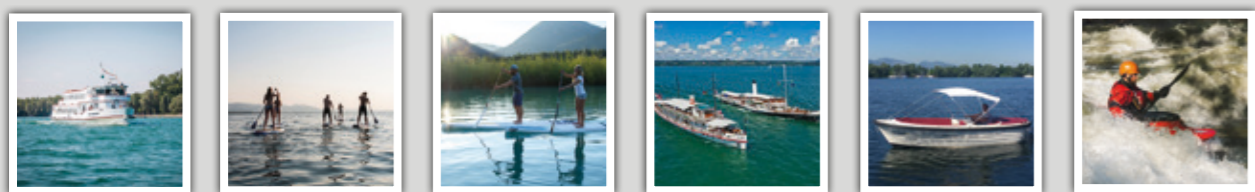
24 Jüdisches Museum Hohenems 25 Museum Stoffels Säge-Mühle Hohenems 26 Franz-Schubert-Museum Hohenems 27 Schubertiade-Museum Hohenems 28 Legge-Museum Hohenems 29 Elisabeth-Schwarzkopf-Museum Hohenems 30 Nibelungen-Museum Hohenems 31 Schuhmacher-Museum Hohenems 32 Alte-Zeiten-Museum Hohenems 33 VfB Hohenems 34 Erholungs-zentrum Rheinauen Hohenems/Altach 35 Schwimmbad in der Riebe Götzis

Feldkirch und Umgebung - Walgau - Vaduz

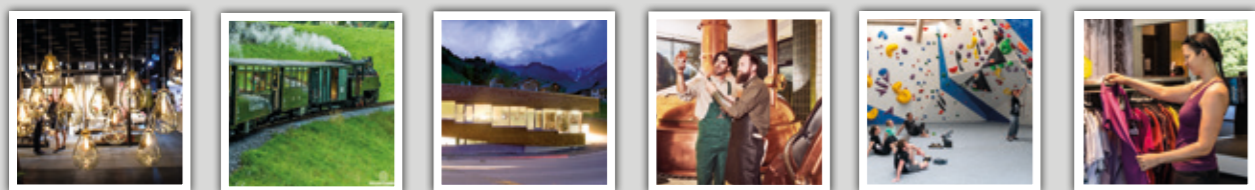


36 Erlebnis Waldbad Feldkirch 37 Schattenburg-Museum Feldkirch 38 Sesselbahn Laterns-Gapfohl 39 Seilbahn Schnifis 40 Vorarlberger Museumswelt Frastanz 41 Schwimmbad Felsenau Frastanz 42 Naturbad Untere Au Frastanz 43 Walgaubad Nenzing 44 Erlebnisbad Frutzau Sulz 45 Kunstmuseum Liechtenstein Vaduz 46 Liechtensteinisches LandesMuseum Vaduz

Bonuspartner



Vorarlberg Lines Bregenz Ländle SUP Lochau & Bregenz Surfmax - Windsurf SUP Hard Historische Schifffahrt Bodensee, Hard Bootsverleih Hard Messe Dornbirn Sport Outdoor Festival

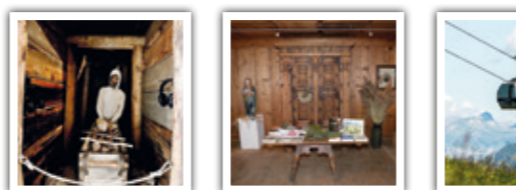


Messe Dornbirn Gustav Wälderbahnle Bezaubiosphärenpark.haus Sonntag Brauerei Fohrenburg Bludenz Block Monkey Bouldern Feldkirch Skinfit Shops Vorarlberg

Biosphärenpark Großes Walsertal / Brandnertal



47 Seilbahn Sonntag-Stein 48 Seewaldsee Bummelzug Fontanella 49 Museum Großes Walsertal Sonntag 50 Bergbahnen Brandnertal



78 Montafoner Bergbaumuseum Silbertal 79 Museum Frühmesshaus Bartholomäberg 80 Bergbahnen Gargellen 81 Alpin- und Tourismuseum Gaschurn

Bregenzerwald



51 Werkraum Bregenzerwald Andelsbuch 52 Frauenmuseum Hittisau 53 Juppenwerkstatt Riefensberg 54 Angelika Kauffmann Museum Schwarzenberg 55 Freibad Au 56 Schwimmbad Bezaubiosphärenpark Großes Walsertal / Brandnertal



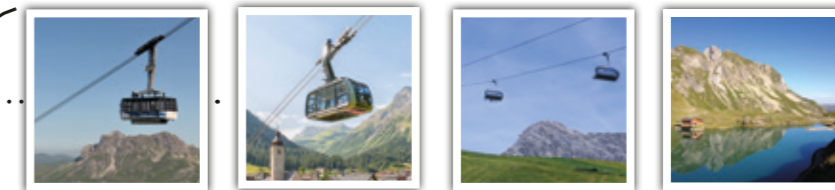
57 Schwimmbad Egg 58 Freibad Hittisau 59 Schwimmbad Mellau 60 Waldbad Schoppennau 61 Schwimmbad Schwarzenberg

Kleinwalsertal



62 Walmendingerhornbahn Mittelberg 63 Walsermuseum Riezlern 64 Freibad Riezlern

Arlberg / Lech Zürs



65 Rüfikopfbahn Lech 66 Bergbahn Oberlech 67 Petersboden Sessellift Oberlech 68 Seekopfbahn Zürs



69 Lechmuseum im Huber-Hus Lech 70 Wang-Hus Lech 71 Lecher Waldschwimmbad 72 Burgwald Bike-Trail Lech

Bludenz - Klosters



73 Muttersbergbahn Bludenz 74 Sonnenkopf Klösterle 75 Freizeitbad Val Blu Bludenz 76 Klosters Museum Wald am Arlberg 77 Schwimmbad Braz



82 Mountain Beach Freizeitpark Gaschurn 83 Silvretta-Hochalpenstraße 84 Montafoner Heimatmuseum Schruns 85 Alpenbad Montafon Schruns-Tschagguns 86 Schwimmbad Partenen 87 Rätikonbad Vandans

VORARLBERG

V-CARD Vorarlberg mit kleinem Budget entdecken

Unterwegs im Land der Vielfalt: Die V-CARD ist Ihr Sesam-öffne-dich für den Vorarlberger Frühling, Sommer oder Herbst und schon gleichzeitig Ihren Geldbeutel. Museen öffnen Ihnen ihre Türen und Schätze, Bergbahnen gondeln Sie hinauf zu den schönsten Wandergebieten, Frei- und Hallenbäder laden zum Verweilen am Wasser ein. Zudem profitieren Sie von weiteren Ermäßigungen bei unseren Bonuspartnern. Eigentlich lautet die Frage nur noch: Wohin wollen wir heute gehen? Nehmen Sie ihre Familie mit auf große Entdeckungstour durch Vorarlbergs sympathische Regionen.

Gültig
1. Mai bis 31. Oktober 2023

Bitte beachten
Sie können jedes verzeichnete Ausflugsziel während der Gültigkeitsdauer einmal kostenlos besuchen. Bei den Bergbahnen gilt die V-CARD für 1 Berg- und Talfahrt am selben Tag. Unsere Bonuspartner gewähren den vergünstigten Tarif mehrmals.

Preise
Erwachsene € 78,- / 58,-*
Kinder € 39,- / 29,-* (Jg. 2008-2016)
Kinder bis 6 Jahre gratis

* mit Vorarlberger Familienpass (Kauf mit gültigem Lichtbildausweis)

Über 85 Ausflugsziele inklusive!



© Alex Kaiser/Alpenregion Bludenz Tourismus

Ausflugsziele 2023

Bregenz und Umgebung

- Pfänderbahn Bregenz +43(0)5574/42160-0 tägl. 8-19 Uhr

- vorarlberg museum Bregenz +43(0)5574/46050 DI–SO 10–18, DO 10–20 Uhr, Feiertage 10–18 Uhr, Juli/August täglich geöffnet

- Kunsthaus Bregenz (KUB) +43(0)5574/48594-0 DI–SO 10–18, DO 10–20 Uhr

- Martinsturm Bregenz +43(0)5574/410-1599 Mai bis Oktober, DI–SO 10–18 Uhr

- Textildruckmuseum Mittelweiherburg Hard +43(0)5574/697-629 MI+SA 17–19 Uhr, SO/F eiertage 10–12 Uhr, sowie nach Vereinbarung

- Strandbad Hard +43(0)5574/83682-20 6.–17.5. 10–19 Uhr,18.5.–30.6. 10–20 Uhr, 1.7.–20.8. 9–20 Uhr

- Minigolfplatz Hard +43(0)5574/83682-20 30.4.–5.5. 13–18 Uhr, 6.–17.5. 10–20 Uhr, 18.5.–10.9. 9–21 Uhr, 11.–24.9. 13–18 Uhr

- Strandbad Lochau +43(0)5574/43386 7.5.–30.6. 10–19 Uhr, 1.7.–31.8. 9–20 Uhr, 1.–10.9. 10–19 Uhr

- Kunst im Rohnerhaus Lauterach +43(0)676/7032873 Jeden ersten SO im Monat 10.30–17 Uhr, sowie ab 4 Pers. nach Vereinbarung

Dornbirn und Lustenau

- Karrenseilbahn Dornbirn +43(0)5572/22140, MO–SA 9–23, SO 9–21 Uhr, im 15-Min.-Takt

- inatura Erlebnis Naturschau Dornbirn +43(0)5572/23235-0 tägl. 10–18 Uhr

- Museum der Mohrenbräu Biererlebniswelt +43(0)5572/3777-200 DO 10–20 Uhr, FR+SA 10–18 Uhr, SO 10–17 Uhr

- Rolls-Royce Automobilmuseum Dornbirn +43(0)5572/386693 Mai–Sept. tägl. 10–17 Uhr; Okt.–April DI–SO, 11–16 Uhr (MO auf Anfrage); Feiert. geöffnet, Einlass bis 60 Min. vor Schließzeit
- FFA Museum Altenrhein +41(0)71/8509040 MI–SO 10–17 Uhr (letzter Einlass 16.45 Uhr) www.ffa-museum.ch

- Stadtmuseum Dornbirn +43(0)5572/306-4911 DI–SO 10–17 Uhr, Feiertage geöffnet

- FLATZ Museum Dornbirn +43(0)5572/306-4839 DO 17–20 Uhr, FR 15–17 Uhr, SA 11–17 Uhr sowie nach Vereinbarung

- Krippenmuseum Dornbirn +43(0)5572/200632 1.5.–6.1. DI–SO 10–17 Uhr

- Kunstraum Dornbirn +43(0)5572/55044 tägl. 10–18 Uhr Ausstellungen: 24.2.–18.6. (Judith Fegerl), 6.7.–12.11. (Chiharu Shiota)

- Messe Dornbirn +43(0)5572/305-0 1 freier Eintritt zur Herbstmesse an einem der 5 Messetage vom 6.–10.9. 10–18 Uhr

- Waldbad Enz Dornbirn +43(0)676/833068790 12.5.–10.9. tägl. 8.30–19.45 Uhr, bei Schlechtwetter 8.30–11 Uhr bzw. nach Witterung

- das stadtbad Dornbirn +43(0)5572/22687 1.–31.5. DI/DO 7–21, MI/FR 9–21, SA 9–20 Uhr, SO/Feiertage 9–18 Uhr; 1.6.–31.8. DI/DO 7–20, MI/FR 9–20 Uhr, SA 9–19, SO/Feiertage 9–18Uhr Revision von 7.7.–7.8. beachten 1.9.–31.10. DI/DO 7–21, MI/FR 9–21 Uhr, SA 9–20 Uhr, SO/Feiertage 9–18 Uhr

- Parkbad Lustenau +43(0)5577/81813210 6.5.–10.9. tägl. 9–20 Uhr

- Rhein-Schauen Museum + Rheinbähnle Lustenau, +43(0)5577/20539 29.4.–26.10. Museum: SA 13–17.30 Uhr Bahnfahrten (nur mit Elektrolokomotive): SA um 15 Uhr nach Anmeldung! 8.7.–27.8. Sommeröffnungszeiten beachten

Hohenems und Götzis

- Jüdisches Museum Hohenems +43(0)5576/73989 DI–SO/Feiertage 10–17 Uhr

- Museum Stoffels Säge-Mühle Hohenems +43(0)5576/72434 tägl. 9–18 Uhr

- Franz-Schubert-Museum Hohenems +43(0)5576/72091 ÖZ: www.schubertiade.at + nach Vereinbarung

- Schubertiade-Museum Hohenems +43(0)5576/72091 ÖZ: www.schubertiade.at + nach Vereinbarung

- Legge-Museum Hohenems +43(0)5576/72091 ÖZ: www.schubertiade.at + nach Vereinbarung

- Elisabeth-Schwarzkopf-Museum Hohenems +43(0)5576/72091 ÖZ: www.schubertiade.at + nach Vereinbarung

- Nibelungen-Museum Hohenems +43(0)5576/72091 ÖZ: www.schubertiade.at + nach Vereinbarung

- Schuhmacher-Museum Hohenems +43(0)5576/72091 ÖZ: www.schubertiade.at + nach Vereinbarung

- Alte-Zeiten-Museum Hohenems +43(0)5576/76230 Juni–Ende Sept. SA 14–18, SO 10–12, 14–18 Uhr

- VfB Hohenems www.vfb-hohenems.at Gratis Eintritt zu einem Heimspiel im Herrenriedstadion samt toller Kinderhüpfburg

- Erholungszentrum Rheinauen Hohenems/Altach +43(0)5576/73571 Anf. Mai–Anf. Sept. tägl. 9–20, ab 1.9. bis 19 Uhr

- Museum Großes Walsertal Sonntag +43(0)664/1235517 12.5.–8.10., FR 16–19 Uhr, SO 14–17 Uhr Gruppen und Führungen nach Vereinbarung

- Schwimmbad in der Riebe Götzis +43(0)5523/62054 Anf. Mai–Mitte Sept. tägl. 9–20 Uhr

Feldkirch und Umgebung – Walgau – Vaduz

- Erlebnis Waldbad Feldkirch +43(0)5522/76001-3180 1.5.–18.9. tägl. 9–20 Uhr

- Schattenburgmuseum Feldkirch +43(0)5522/304-3510 1.4.–31.10. tägl. 10–17 Uhr

- Sesselbahn Laterns-Gapfohl +43(0)5526/252 18.5.–8.10. SA/SO/Feiertage 9–16.30 Uhr, 7.7.–10.9. auch FR. Die V-CARD gilt nicht für die Sommerrodelbahn

- Seilbahn Schnifis +43(0)5524/5161 25.4.–1.11. DI–SO + Feiertage 9–12, 13–18 Uhr DO 13–21 Uhr

- Vorarlberger Museumswelt Frastanz +43(0)5522/51816 MI+SA 13–17 Uhr, Führungen für Gruppen jederzeit auf Anfrage möglich

- Schwimmbad Felsenau Frastanz +43(0)5522/76001–3150 1.5.–18.9. tägl. 9–20 Uhr

- Naturbad Untere Au Frastanz +43(0)5522/52729 od. 51534-22 Anf. Mai–Anf. Sept. tägl. 9–20 Uhr

- Walgaubad Nenzing +43(0)699/10125115 1.5.–4.6., 7.8.–3.9. tägl. 9–20 Uhr, 5.6.–6.8. tägl. 9–20.30 Uhr, 4.9.–1.10. tägl. 9–19 Uhr

- Erlebnisbad Frutzau Sulz +43(0)5522/44198 Mai/Juni + Anf. Sept. tägl. 9–19 Uhr, Juli/Aug. tägl. 9–20 Uhr

- Kunstmuseum Liechtenstein mit Hilti Art Foundation +423(0)2350300 DI–SO 10–17 Uhr, DO 10–20 Uhr

- Liechtensteinisches Landesmuseum +423(0)2396820 DI–SO 10–17 Uhr , MI 10–20 Uhr

Biosphärenpark Großes Walsertal und Brandnertal

- Seilbahn Sonntag-Stein +43(0)5554/5281 6./7.5., 13./14.5. Wochenendbetrieb. 18.5.–15.10. tägl. 8.45–12, 13–17.30 Uhr 21.–29.10. tägl. 8.45–12, 13–17.30 Uhr bei Wanderwetter SO im Aug. bis 20 Uhr, MI im Juli/Aug. ab 8 Uhr

- Seewaldsee Bummelzug Fontanella Infos unter www.seewaldsee.at Juni + Sept. SA+SO, Juli + Aug. tägl.

- Museum Großes Walsertal Sonntag +43(0)664/1235517 12.5.–8.10., FR 16–19 Uhr, SO 14–17 Uhr Gruppen und Führungen nach Vereinbarung

- Bergbahnen Brandnertal +43(0)5559/224 **Dorf- und Panoramabahn Brand:** Frühlingsbetrieb(FR, SA, SO + Feiertage): 5.–7.5./12.–14.5./18.–21.5.; Täglicher Betrieb: 26.5.–1.11. **Einhornbahn II + Loischkopfbahn Bürserberg:** Frühlingsbetrieb(FR, SA, SO + Feiertage): 5.–7.5./12.–14.5./18.–21.5.; Täglicher Betrieb: 26.5.–10.9.; Herbstbetrieb (MI–SO): 13.9.–22.10.

- Freibad Riezlern +43(0)5517/6125 Anf. Juni–Mitte Sept. tägl. 9–20 Uhr, bei Schlechtwetter 9–11 Uhr

Arlberg / Lech Zürs

- Rüfikopf Seilbahn Lech +43(0)5583/2332 14.6.–3.10. tägl. 8.30–17.30 Uhr

- Bergbahn Oberlech +43(0)5583/2448 14.6.–3.10. tägl. 8.30–12 Uhr, 12.30–18 Uhr

- Petersboden Sessellift Oberlech +43(0)5583/2448 14.6.–3.10. tägl. 8.45–17 Uhr

- Seekopfbahn Zürs +43(0)5513/20537 DI–SO 10–17 Uhr Führungen auf: www.frauenmuseum.at

- Juppenwerkstatt Riefensberg +43(0)5513/8356-15 1.5.–31.10., DI 10–12, FR 10–12, 14–16 Uhr, SA + erster SO im Monat: öffentliche Führung um 10 Uhr (Anmeldung tägl. möglich)

- Angelika Kauffmann Museum Schwarzenberg +43(0)5512/26455 7.5.–29.10. DI–SO 10–17 Uhr

- Freibad Au +43(0)5515/2281 Mai–Anf. Sept. tägl. 9.30–19.30 Uhr

- Schwimmbad Bezau +43(0)5514/3101 Mitte Mai–Anf. Sept. tägl. 9–19.30 Uhr, außer bei schlechtem Wetter

- Schwimmbad Egg +43(0)664/8618516 od. +43(0)5512/2216-22 Ende Mai–Anf. Sept. tägl. 9–19.30 Uhr

- Freibad Hittisau +43(0)664/1528240 Ende Mai–Anf. Sept. tägl. 9–19 Uhr

- Schwimmbad Mellau +43(0)5518/2283 Ende Mai–Anf. Sept. tägl. 9–19 Uhr

- Waldbad Schoppernau +43(0)5515/2191 Ende Mai–Anf. Sept. tägl. 9.30–19 Uhr

- Schwimmbad Schwarzenberg +43(0)5512/4389 Ende Mai–Anf. Sept. tägl. 9–19 Uhr, nur bei Schönwetter

Kleinwalsertal

- Walmendingerhornbahn Mittelberg +43(0)5517/52740 13.5.–30.6. tägl. 9–16 Uhr, 1.7.–6.11. tägl. 8.30–16.45 Uhr

- Bergschau und Skimuseum Hirschegg +43(0)5517/5114-0 Walsershaus, Walsersstraße 264 MO–FR 9–17 Uhr, SA/SO+Feiertage 9–13 Uhr, Eintritt frei (Walsermuseum in Riezlern geschlossen)

- Freibad Riezlern +43(0)5517/6125 Anf. Juni–Mitte Sept. tägl. 9–20 Uhr, bei Schlechtwetter 9–11 Uhr

Arlberg / Lech Zürs

- Rüfikopf Seilbahn Lech +43(0)5583/2332 14.6.–3.10. tägl. 8.30–17.30 Uhr

- Bergbahn Oberlech +43(0)5583/2448 14.6.–3.10. tägl. 8.30–12 Uhr, 12.30–18 Uhr

- Petersboden Sessellift Oberlech +43(0)5583/2448 14.6.–3.10. tägl. 8.45–17 Uhr

- Seekopfbahn Zürs +43(0)5513/20537 1.7.–24.9. 9–17 Uhr, Montag Ruhetag

- Lechmuseum +43(0)5583/2213-240
- Huber-Hus Lech DO–SO 15–18 Uhr, Führungen nach Voranmeldung ganzjährig möglich, Mai/Juni, Okt./Nov. geschlossen

- Wang-Hus Lech Im Sommer über die Wanderwege zu Fuß erreichbar

- Lecher Waldschwimmbad +43(0)5583/2213-303 Ende Juni–Mitte Sept. tägl. 9.30–19 Uhr

- Burgwald Bike-Trail Lech, +43(0)5583/2332 Einzelfahrt Bike-/Personentransport: Bergbahn Lech-Oberlech und Petersboden Sessellift

Bludenz – Klostersal

- Muttersbergbahn Bludenz +43(0)5552/68035 tägl. 9–17 Uhr

- Sonnenkopf Klösterle +43(0)5582/2920 24.6.–1.10. tägl. 8.30–16.30 Uhr

- Freizeitbad Val Blu Bludenz +43(0)5552/63106 Freibad: Mai–Sept. 9–20 Uhr Hallenbad: MO, MI, FR–SO 9–20, DI 12–20 Uhr, (Schulferien ab 9 Uhr), DO 7–20 Uhr Mai–Sep. nur bei Schlechtwetter geöffnet Gratis-Nutzung von 1x Freibad + 1x Hallenbad Sauna gegen geringe Aufzahlung möglich.

- Klostersal Museum Wald am Arlberg +43(0)664/4911474 1.5.–31.10. MI+SO 14–17 Uhr, Führungen jederzeit auf Anfrage

- Schwimmbad Braz +43(0)664/2735580 25.5.–7.7., 16.–28.8. MO–DO 10–19 Uhr, FR–SO+Feiert. 9.30–19.30 Uhr; 8.7.–15.8. tägl. 9.30–19.30 Uhr

Montafon

- Montafoner Bergbaumuseum Silbertal +43(0)5556/74723 20.6.–26.10. DI–FR, SO 14–17 Uhr, Führungen jederzeit auf Anfrage

- Museum Frühmesshaus Bartholomäberg +43(0)5556/74723 20.6.–26.10. DI–FR, SO 14–17 Uhr, Führungen jederzeit auf Anfrage

- Bergbahnen Gargellen +43(0)5557/6310 16.6.–3.10. tägl. 8.30–16.30 Uhr

- Alpin- und Tourismuseum Gaschurn +43(0)5556/74723 20.6.–26.10. DI–FR, SO 14–17 Uhr, Führungen jederzeit auf Anfrage

- Mountain Beach Freizeitpark Gaschurn +43(0)664/5193563 17.5.–31.8. MO–SO 9–19 Uhr, bei schlechter Witterung bis 17 Uhr

- Silvretta-Hochalpenstraße +43(0)5556/701-83167 ab Ende Mai/Anf. Juni bis Ende Okt./Anf. Nov. je nach Wetterlage

- Alpenbad Montafon Schruns-Ischagguns +43(0)664/88380983 17.5.–10.9. tägl. 9–20 Uhr bei Schönwetter

- Schwimmbad Partenen +43(0)664/1987341 16.6.–31.8. 10–19 Uhr bei schöner Witterung

- Rätikonbad Vandans +43(0)5556/75791 25.6.–11.9. tägl. 9–20 Uhr bei Schönwetter und einer Außentemperatur von 20 °C

Bonuspartner

- Vorarlberg Lines Bodenseeschiffahrt Bregenz +43(0)5574/42868 10 % Ermäßigung auf Rundfahrten in der Bregenzer Bucht + Panoramafahrt für Erwachsene (nicht gültig für Gruppen und Kinder)

- Ländle SUP Lochau & Bregenz +43(0)664/73883029 20% Ermäßigung auf Verleih, 10% Ermäßigung auf Kurse und Touren

- Surfmax SUP Station Hard + Bregenz +43(0)681/20811349 (Whatsapp) 20% Ermäßigung auf SUP Verleih www.surfmax.at

- Historische Schifffahrt Bodensee, Hard +43(0)5574/63560 Dixie-Törn mit dem Dampfschiff Hohentwiel (1913) € 44 statt € 51 Kaiserfahrt mit dem Motorschiff Oesterreich (1928) € 47 statt € 54 Kinder von 5-15 Jahren 50%

- Bootsverleih Hard +43(0)664/1487017 10 % Ermäßigung auf alle Tretbootfahrten. In den Sommerferien bei Schönwetter tägl. ab 10 Uhr

- Messe Dornbirn +43(0)5572/305-0
- Sport Outdoor Festival 12.–14.5.: FR 12–19 Uhr, SA +SO 10–18 Uhr Ermäßigter Eintritt mit V-CARD
- Gustav 20.–22.10.: Preview FR 18–22 Uhr SA 10–20, SO 10–18 Uhr 25 % Ermäßigung auf Tageseintritt

- Wälderbähnle Bezau +43(0)664/4662330 50 Cent Ermäßigung für Erwachsene

- biosphärenpark.haus Sonntag +43(0)5554/20010 10% Rabatt auf den einmaligen Einkauf des Biosphärenpark Kochbuchs SO–MI + Feiertage 12–18 Uhr, DO–SA 10–18 Uhr

- Brauerei Fohrenburg Bludenz +43(0)5552/6060 Geführter Brauereirundgang € 9 statt € 11,50 inkl. 1 Getränk (Bier oder Limonade), DO 10.30 Uhr, Anmeldung bis spätestens 9 Uhr desselben Tages erforderlich

- Block Monkey Bouldern & Klettern Feldkirch +43(0)5522/38629 15% Rabatt auf Tageskarten MO–FR 14–22.30 Uhr, SA/SO 10–20 Uhr Sommerbetrieb MO–FR 16–22.30 Uhr

- Skinfit Shops Vorarlberg +43(0)552/52425 www.skinfit.eu/at_de/filialen € 20 Gutschein für einen Einkauf

- Bitte beachten Sie für aktuelle Informationen zu den Öffnungszeiten auch die jeweiligen Webseiten der Ausflugsziele und Verkaufsstellen.

Verkauf

Die V-CARD ist unter **www.v-card.at** sowie bei folgenden Vorverkaufsstellen und Ausflugszielen erhältlich:

- Bregenz Tourismus & Stadtmarketing GmbH +43(0)5574/4959-0 MO–FR 9–18, SA 9–12 Uhr, zur Festspielzeit: MO–SA 9–19 Uhr, SO 9–13 Uhr

- Dornbirn Tourismus & Stadtmarketing GmbH +43(0)5572/22188 MO–FR 9–17, SA 9–12 Uhr

- Tourismus & Stadtmarketing Hohenems GmbH +43(0)5576/42780 MO–DO 9–12, 13.30–18, FR 9–12, 13.30–17 Uhr

- Stadtmarketing & Tourismus Feldkirch GmbH +43(0)5522/9009 MO–FR 9–17, SA 9–12 Uhr

- Bregenzerwald Tourismus GmbH (Egg) +43(0)5512/2365 MO–FR 9–17 Uhr

- Lech Zürs Tourismus GmbH +43(0)5583/2161-0 MO–SA 8–12, 13–17 Uhr SO/Feiertage 8–12, 14–17 Uhr

- Rathaus Götzis +43(0)5523/5986-0 MO–FR 8–12, DI 14–18.30 Uhr

- Rathaus Frastanz +43(0)5522/51534-0 MO 7.30–12, 13.30–18, DI–DO 7.30–12 Uhr, FR 7.30–13 Uhr

- Vorarlberger Museumswelt Frastanz +43(0)5522/51816 MI + SA 13–17 Uhr

- Seilbahn Sonntag-Stein +43(0)5554/5281

- Raggal-Marul Tourismus +43(0)5553/201130 MO–FR 8–12 Uhr, an Feiertagen geschlossen

- Ferienpark Brandnertal +43(0)5552/62766

- Montafoner Heimatmuseum Schruns +43(0)5556/74723

- Freibad Riezlern +43(0)5517/6125 Anf. Juni–Mitte Sept. tägl. 9–20 Uhr, bei Schlechtwetter 9–11 Uhr

- Freibad Hittisau +43(0)664/1528240 Ende Mai–Anf. Sept. tägl. 9–19 Uhr

- Freibad Au +43(0)5515/2281 Mai–Anf. Sept. tägl. 9.30–19.30 Uhr



V-CARD, die Vorarlberger V-CARD

V-CARD, die Vorarlberger V-CARD

V-CARD, die Vorarlberger V-CARD

V-CARD, die Vorarlberger V-CARD

V-CARD, die Vorarlberger V-CARD